

LED-Tunnelbeleuchtung

Tunnelbeleuchtung mit 50, 90 oder 120 LEDs



| Artikelnummer | 1000454 | 1000455 | 1000456 |
|-------------------------|-------------------------------|-------------------------------|--------------------------------|
| Bezeichnung | LED-Tunnellicht 50Watt | LED-Tunnellicht 90Watt | LED-Tunnellicht 120Watt |
| Lichtquelle | 1 Watt Highpowered | 1 Watt Highpowered | 1 Watt Highpowered |
| Anzahl LEDs | 50 | 90 | 120 |
| Stromverbrauch | 52 Watt | 95 Watt | 125 Watt |
| Material | Aluminium, PC-Glas | Aluminium, PC-Glas | Aluminium, PC-Glas |
| Gewicht | 5 kg | 8 kg | 9,5 kg |
| Abmessung | 310x306x90mm | 510x306x90mm | 660x306x90mm |
| Strahlwinkel | 120° / 60° | 120° / 60° | 120° / 60° |
| Lumen | 3500 lm | 6300 lm | 8400 lm |
| Effizienz | 70lm / Watt | 70lm / Watt | 70lm / Watt |
| Powerfaktor | 0,9 | 0,9 | 0,9 |
| Farbtemperatur | 6500K +/-500K | 6500K +/-500K | 6500K +/-500K |
| Input Volt | 230V | 230V | 230V |
| Einsatztemperatur | -35°C ~ +40°C | -35°C ~ +40°C | -35°C ~ +40°C |
| Einsatz bei Luftfeuchte | 10 ~ 90% | 10 ~ 90% | 10 ~ 90% |
| Farbe | kaltweiß | kaltweiß | kaltweiß |
| Schutzart | IP65 | IP65 | IP65 |
| Zertifikate | CE | CE | CE |

Zusatzinformation

mit automatischer Lichtkontrolle, Lampe schaltet alle 5 Min. von selbst 2 Reihen LEDs aus, um eine lange Lebensdauer sicher zu stellen

mit automatischer Lichtkontrolle, Lampe schaltet alle 5 Min. von selbst 2 Reihen LEDs aus, um eine lange Lebensdauer sicher zu stellen

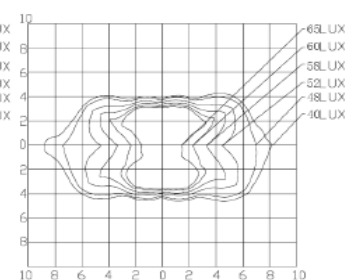
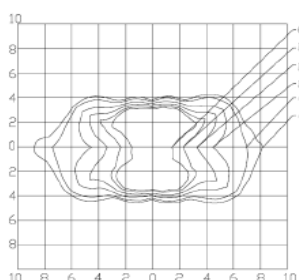
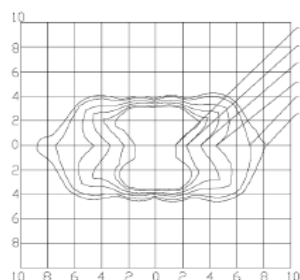
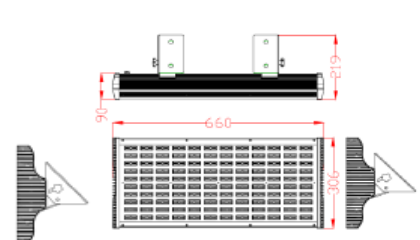
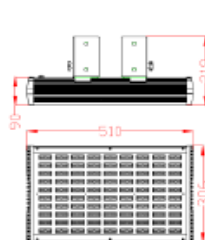
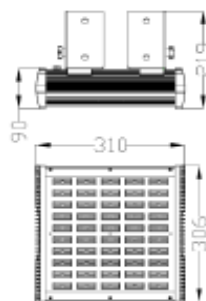
mit automatischer Lichtkontrolle, Lampe schaltet alle 5 Min. von selbst 2 Reihen LEDs aus, um eine lange Lebensdauer sicher zu stellen

Anzahl Verpackung
Abmessung Verpackung
Gesamtgewicht

1 Stück
330x320x120mm
6 kg

1 Stück
630x320x120mm
10 kg

1 Stück
780x320x120mm
11 kg



Vorbehaltlich Druckfehler, alle Angaben sind ca. Angaben

LEINZ LED Technik